

VIETNAM DAILY

[Điểm nhấn thị trường]

TTCK Việt Nam giảm điểm sau khi Quỹ Tiền tệ quốc tế (IMF) hạ dự báo tăng trưởng kinh tế thế giới năm 2021, đồng thời nâng mức lạm phát dự kiến, cảnh báo về rủi ro giá cả cao hơn

[Hợp đồng tương lai/Quỹ ETF]

Các HĐTL diễn biến giằng co trong phiên, tương đồng với diễn biến của thị trường cơ sở

[Cập nhật công ty]

LAS, TNG

[Quan điểm đầu tư]

NDT được khuyến nghị nắm giữ các vị thế trung hạn ở mức trung bình và tiếp tục trải lệnh mua lại từng phần vị thế trading ngắn hạn tại các nhịp điều chỉnh

19/10/2021

	Chỉ số	Thay đổi (%, bp)
VNIndex	1,395.33	-0.01
VN30	1,507.19	-0.22
HĐTL VN30F1M	1,510.60	+0.01
HNXIndex	387.00	+0.55
HNX30	608.66	-0.07
UPCoM	99.60	+0.23
USD/VND	22,758	+0.00
Lợi suất TPCP 10 năm (%)	2.15	-1
Lãi suất qua đêm (%)	0.64	+10
Dầu (WTI, \$)	83.11	+0.81
Vàng (LME, \$)	1,781.51	+0.94



Điểm nhấn thị trường

VNIndex 1,395.33 (-0.01%)
KLGD (triệu CP) 639.4 (-13.6%)
GTGD (triệu US\$) 893.9 (-14.0%)

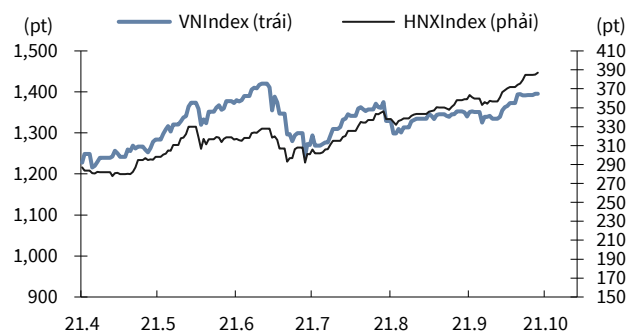
HNXIndex 387.00 (+0.55%)
KLGD (triệu CP) 115.2 (-8.7%)
GTGD (triệu US\$) 94.5 (-22.2%)

UPCoM 99.60 (+0.23%)
KLGD (triệu CP) 93.2 (-19.3%)
GTGD (triệu US\$) 69.6 (-27.6%)

NĐTNN mua ròng (triệu US\$) -21.8

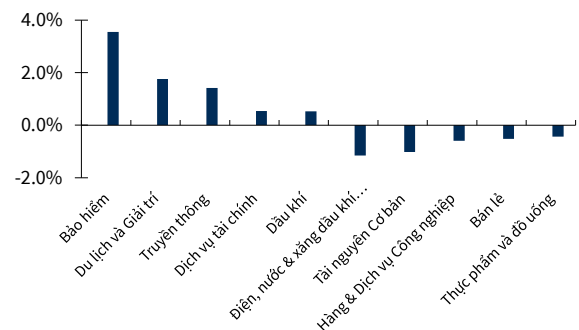
TTCK Việt Nam giảm điểm sau khi Quỹ Tiền tệ quốc tế (IMF) hạ dự báo tăng trưởng kinh tế thế giới năm 2021, đồng thời nâng mức lạm phát dự kiến, cảnh báo về rủi ro giá cả cao hơn. Cục Xuất nhập khẩu cho biết tuần đầu tháng 10/2021, giá cao su tại thị trường châu Á tăng trở lại do kỳ vọng Chính phủ mới của Nhật Bản sẽ nhanh chóng thúc đẩy sự hồi phục kinh tế, giúp cổ phiếu ngành cao su tăng ở HRC (+6.6%), TRC (+2.4%). Savills cho biết, nguồn cung cùng lượng giao dịch căn hộ trong quý IV dự kiến được hồi phục, giúp cổ phiếu ngành bất động sản tăng ở VHM (+0.6%), NVL (+0.9%). Cục Chế biến và Phát triển thị trường nông sản cho biết cầu tiêu thụ thấp trong khi nguồn cung cao khiến giá thịt lợn giảm sâu 60% so với đầu năm, giá cổ phiếu ngành lợn giảm ở MML (-1.2%), DBC (-0.5%). Khối ngoại bán ròng ở HPG (-1.2%), VHM (+0.6%), NVL (+0.9%).

VNIndex & HNXIndex



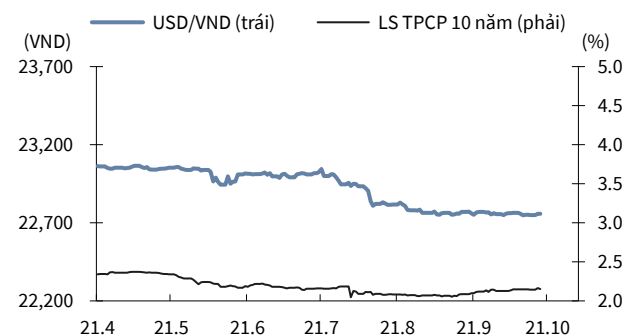
Nguồn: Bloomberg, KB Securities Vietnam

Biến động nhóm ngành



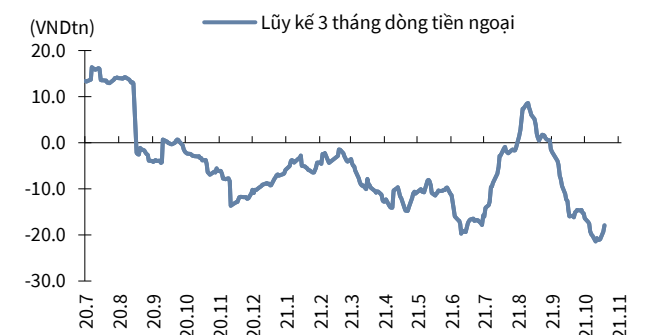
Nguồn: Bloomberg, KB Securities Vietnam

USD/VND & lợi suất trái phiếu chính phủ 10 năm



Nguồn: Bloomberg, KB Securities Vietnam

Giá trị mua ròng khối ngoại lũy kế 3 tháng



Nguồn: FiinPro, KB Securities Vietnam

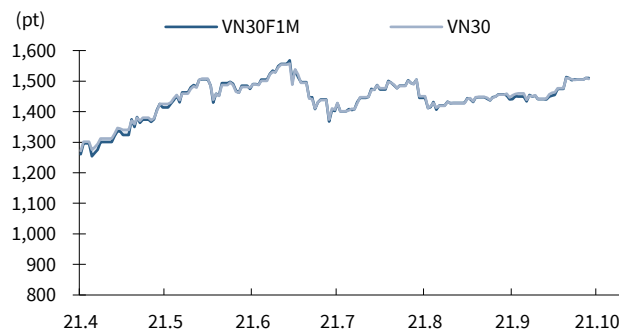
Hợp đồng tương lai/Quỹ ETF

VN30	1,507.19 (-0.22%)
VN30F1M	1,510.6 (+0.01%)
Mở cửa	1,511.1
Cao nhất	1,513.5
Thấp nhất	1,503.1

Các HĐTL diễn biến giằng co trong phiên, tương đồng với diễn biến của thị trường cơ sở. Chênh lệch F2110 và chỉ số VN30 chủ yếu biến động với biên độ âm xuống mức thấp nhất phiên ở -4.49 điểm trước khi đảo chiều vào cuối phiên, đóng cửa ở mức 3.41 điểm. Khối ngoại bán ròng trong phiên hôm nay và thanh khoản thị trường duy trì so với 2 phiên trước đó.

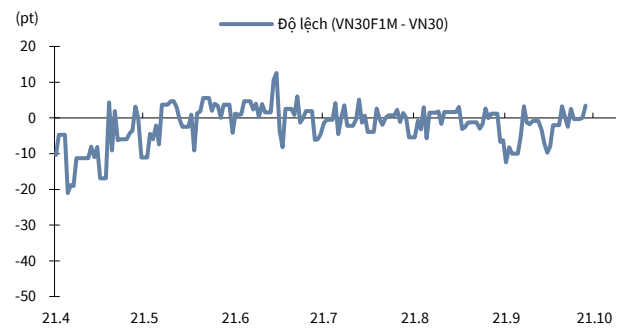
KLGD (HĐ) **157,573 (+2.4%)**

HĐTL VN30F1M & VN30



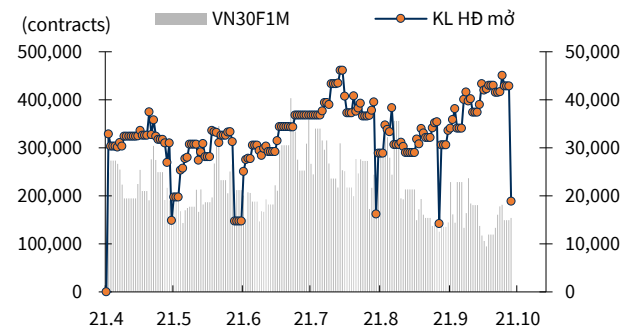
Nguồn: Bloomberg, KB Securities Vietnam

Độ lệch HĐTL VN30F1M so với VN30



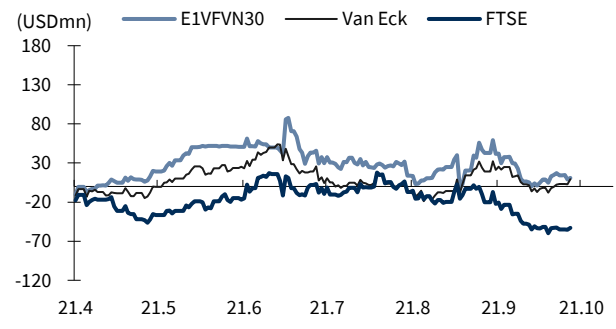
Nguồn: Bloomberg, KB Securities Vietnam

KLGD HĐTL VN30F1M & KL hợp đồng mở



Nguồn: Bloomberg, KB Securities Vietnam

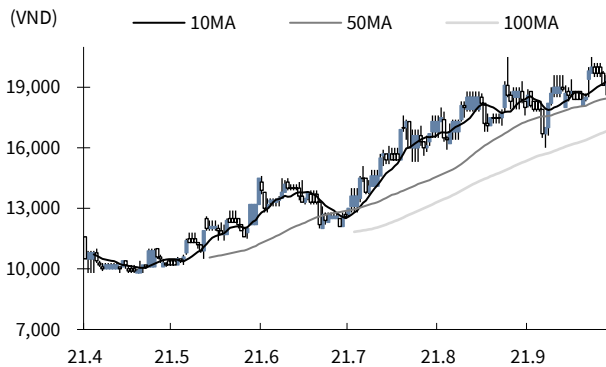
Biến động tổng tài sản các quỹ ETFs lớn



Nguồn: FiinPro, KB Securities Vietnam

Thông tin doanh nghiệp

Supe Phốt phát và Hóa chất Lâm Thao (LAS)

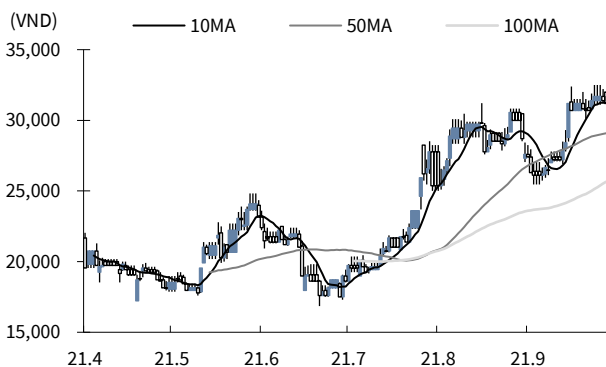


Nguồn: Bloomberg, KB Securities Vietnam

- LAS tăng 1.57% lên 19,400 VND/cp.

- Supe Phốt phát và Hóa chất Lâm Thao công bố lợi nhuận quý III đạt 7.2 tỷ (+18% YoY) với doanh thu đạt 354 tỷ đồng (-12% YoY). Cơ cấu doanh thu phần lớn đến từ bán phân NPK các loại đạt 235 tỷ đồng và phân lân 92 tỷ đồng, còn lại đến từ sản xuất kinh doanh axit cùng các mặt hàng khác.

Công ty (TNG)



Nguồn: Bloomberg, KB Securities Vietnam

- TNG giảm 0.64% xuống 31,200 VND/cp.

- Đệt may TNG công bố lợi nhuận quý 3 đạt 85 tỷ đồng (+31% YoY) và doanh thu quý đạt 1,710 tỷ đồng tương đương cùng kỳ năm trước. Biên lãi gộp cải thiện từ 13,1% lên 14%.

- TNG cho biết định hướng tập trung vào khai thác, tăng tỷ trọng các khách hàng FOB (chủ động từ nguyên liệu đến thành phẩm), cùng với việc khách hàng dịch chuyển đơn hàng từ các nước bị ảnh hưởng bởi dịch bệnh sang Việt Nam giúp lợi nhuận tăng.

Quan điểm kỹ thuật

Xu hướng & Hành động

Thị trường cơ sở – Chỉ số VNIndex



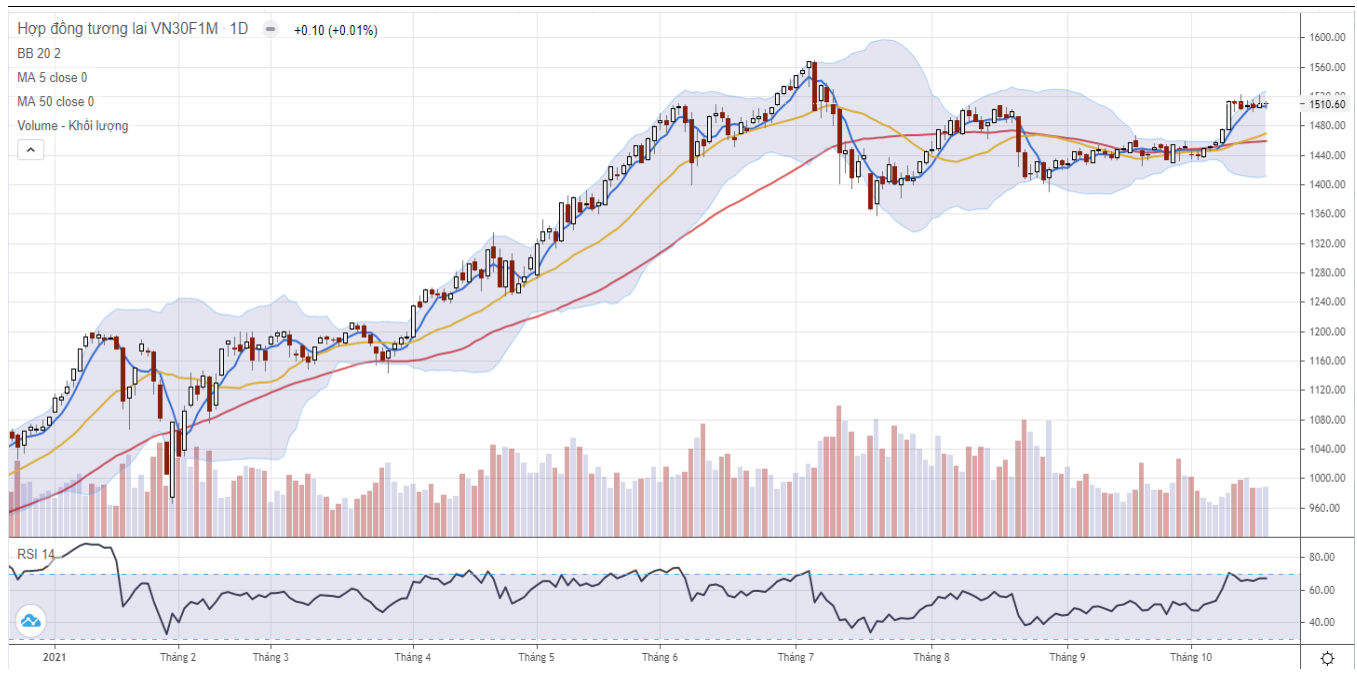
Nguồn : Trading View, KB Securities Vietnam

- Sau những nỗ lực vượt cản bất thành trong phiên, VNIndex suy yếu và đảo chiều giảm điểm với các nhịp giằng co về cuối phiên.
- Chỉ số tiếp tục vận động đi ngang trong biên độ hẹp và tạo thêm 1 mẫu hình nến doji phản ánh tương quan cung cầu đang khá cân bằng. Tín hiệu bứt phá chưa thành công cùng thanh khoản suy yếu trong những phiên gần đây để ngỏ khả năng điều chỉnh trong ngắn hạn. Mặc dù vậy, với xu hướng tăng điểm đóng vai trò chủ đạo, nhiều khả năng chỉ số sẽ sớm bật tăng trở lại với vùng hỗ trợ gần tại 137x.
- NĐT được khuyến nghị nắm giữ các vị thế trung hạn ở mức trung bình và tiếp tục trải lệnh mua lại từng phần vị thế trading ngắn hạn tại các nhịp điều chỉnh.

Chỉ số VN30



Thị trường phái sinh – Hợp đồng tương lai VN30F1M (F1)



Nguồn : Trading View, KB Securities Vietnam

Ngưỡng trong phiên

Kháng cự xa: 1525 - 1530

Kháng cự gần: 1514 - 1517

Hỗ trợ gần: 1502 - 1505

Hỗ trợ xa: 1489 - 1494

- Sau nhịp giảm điểm đầu phiên, F1 hồi phục tích cực và diễn biến giằng co về cuối phiên.
- Chỉ số tiếp tục vận động đi ngang trong biên độ hẹp và tạo thêm 1 mẫu hình nến doji phản ánh tương quan cung cầu đang khá cân bằng. Mặc dù rủi ro điều chỉnh trong ngắn hạn vẫn hiện hữu nhưng với xu hướng tăng điểm đóng vai trò chủ đạo, nhiều khả năng chỉ số sẽ sớm bật tăng trở lại với vùng hỗ trợ gần tại quanh 1490.
- Chiến lược giao dịch trong phiên: Tiếp tục chiến lược ưu tiên mở vị thế LONG tại hỗ trợ.
- Chiến lược giao dịch qua đêm: Kê mua lại từng phần vị thế LONG tại vùng hỗ trợ xa trong phiên.

Lưu ý: Mức dừng lỗ áp dụng cho các vị thế trong phiên là 2 điểm và qua đêm là 5 điểm. Tùy vào khẩu vị rủi ro và diễn biến thực tế, NĐT có thể cần điều chỉnh tăng giảm nhẹ các mức này.

KBSV danh mục đầu tư mẫu

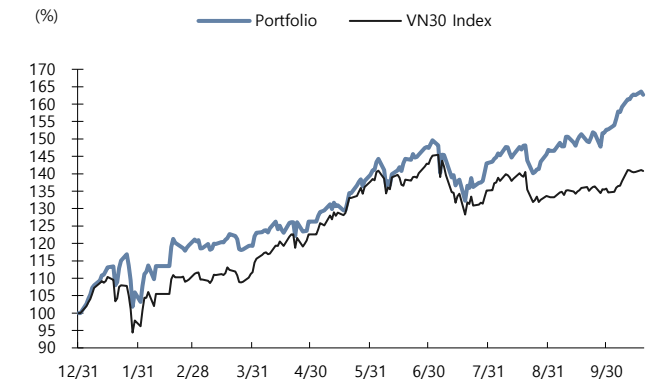
Khối phân tích KBSV

Phương pháp tiếp cận:

- Danh mục tập hợp các cổ phiếu tiềm năng nhất được KBSV nghiên cứu và khuyến nghị nắm giữ trong 3 tháng tới với mục đích mang lại hiệu suất vượt trội so với chỉ số VN30.
- Ngưỡng cắt lỗ tại -15%
- Luân duy trì 100% danh mục là cổ phiếu (có thể bao gồm CCQ ETF) với trọng số được phân bổ đều (tỷ trọng cổ phiếu trong danh mục được điều chỉnh hàng tháng).

	VN30 Index	Master Portfolio
Tăng trong phiên	-0.22%	-0.59%
Tăng lũy kế (YTD)	40.76%	62.65%

So sánh hiệu suất với VN30 Index



Danh mục đầu tư mẫu cho NĐT trong nước

Mã CP	Ngày khuyến nghị	Giá đóng cửa 19/10/2021	Tăng/giảm trong phiên (%)	Tăng/giảm lũy kế (%)	Điểm nhấn đầu tư
Mobile World (MWG)	09/08/2019	129,700	-0.8%	67.9%	- MWG đã tối ưu hóa doanh thu cho chuỗi cửa DMX và TGDD - BHX dự kiến sớm đạt điểm hòa vốn tại cửa hàng và trung tâm phân phối - Về dài hạn, BHX đặt mục tiêu năm 10-15% thị trường bán lẻ thực phẩm
Nam Long Invest (NLG)	03/06/2019	49,000	-0.9%	100.4%	- NLG dẫn đầu trong phát triển nhà ở phân khúc trung cấp và vừa túi tiền - Tình tài chính lành mạnh với tỷ lệ nợ vay thấp
Phu Nhuận Jewelry (PNJ)	22/03/2019	98,000	-1.0%	27.9%	- Tăng trưởng doanh số bán lẻ trang sức vẫn duy trì ở mức cao - PNJ hội tụ đủ điều kiện để thành công trên thị trường đồng hồ đeo tay - Hoạt động kinh doanh cốt lõi tăng trưởng trở lại sau sự cố "ERP"
Military Bank (MBB)	18/12/2018	28,200	-0.7%	124.0%	- NFI tăng trưởng mạnh mẽ từ dịch vụ bảo hiểm (thông qua MIC) - Tỷ lệ CASA cao và việc gia tăng cho vay bán lẻ cải thiện NIM - Mcredit vẫn đang được đặt nhiều kỳ vọng với lợi thế huy động vốn
Refrig Elec Eng (REE)	11/10/2018	74,800	1.1%	120.0%	- Mảng cho thuê vẫn phòng đem lại dòng tiền ổn định cho REE - Đầu tư chiến lược vào ngành tiện ích đem về dòng cổ tức ổn định dài hạn
FPT Corp (FPT)	06/09/2018	98,600	-0.4%	238.7%	- Hoạt động xuất khẩu phần mềm đang tăng trưởng mạnh - Mảng viễn thông dự kiến duy trì ổn định tăng trưởng 15% - Dự kiến FPT có thể duy trì tốc độ tăng trưởng lợi nhuận trên 20% hết 2020
Vietin Bank (CTG)	31/01/2020	30,300	0.3%	60.3%	- Kết quả kinh doanh tăng trưởng mạnh trong năm 2019 - Kỳ vọng vào việc tăng vốn sẽ diễn ra mạnh mẽ trong năm 2020 - Chất lượng tài sản được cải thiện mạnh
PV Gas (GAS)	11/12/2020	114,500	-1.7%	56.0%	- Hưởng lợi từ nhu cầu LNG tăng cao trước tình trạng thiếu hụt của ngành điện - Thông tin về vaccine, OPEC+ trì hoãn nâng sản lượng hỗ trợ giá dầu - Kỳ vọng việc xây dựng cảng LNG Thị Vải được đẩy mạnh
Hoa Phat Group (HPG)	04/12/2019	57,200	-1.2%	295.2%	- Sản lượng tiêu thụ thép bắt đầu hồi phục trở lại - Giá thép xây dựng có tín hiệu bắt đầu xu hướng hồi phục - Công suất tăng thêm từ dự án Dung Quất giúp HPG mở rộng thị phần.
Kinhbacs City Development (KBC)	09/03/2020	43,600	-0.6%	218.2%	- Giá bán khu đô thị Trảng Duệ cao hơn kỳ vọng - Hưởng lợi từ các Hiệp định thương mại tự do, đặc biệt là EVFTA - Covid-19 đẩy nhanh quá trình chuyển dịch nhà máy khỏi Trung Quốc

Nguồn: Bloomberg, KB Securities Vietnam

Thống kê thị trường

HSX – Top 5 cổ phiếu mua/bán ròng khối ngoại

Mã	Thay đổi (%)	Sở hữu nước ngoài (%)	Mua ròng (Tỷ VND)
DCM	4.5%	4.0%	54.7
DPM	6.8%	10.6%	50.5
VHC	1.2%	24.2%	33.3
VJC	3.1%	17.6%	29.3
CTG	0.3%	24.5%	27.0

Mã	Thay đổi (%)	Sở hữu nước ngoài (%)	Bán ròng (Tỷ VND)
HPG	-1.2%	25.3%	-129.3
VHM	0.6%	22.9%	-133.9
NVL	0.9%	8.7%	-60.8
SSI	0.1%	44.2%	-64.8
NLG	-0.9%	44.4%	-58.1

Nguồn: FiinPro, KB Securities Vietnam

HNX – Top 5 cổ phiếu mua/bán ròng khối ngoại

Ticker	Thay đổi (%)	Sở hữu nước ngoài (%)	Mua ròng (Tỷ VND)
PVS	-1.0%	8.0%	7.0
NDN	0.0%	0.8%	1.0
PSD	0.9%	0.8%	0.8
NBC	-4.2%	4.6%	0.8
DL1	8.8%	1.7%	0.7

Ticker	Thay đổi (%)	Sở hữu nước ngoài (%)	Bán ròng (Tỷ VND)
TNG	-0.6%	6.9%	-9.8
NRC	-2.9%	7.0%	-6.2
VNR	2.6%	27.3%	-2.3
THD	0.1%	1.6%	-2.1
API	2.2%	1.1%	-1.0

Nguồn: FiinPro, KB Securities Vietnam

Nhóm ngành – Top 5 nhóm ngành tăng/giảm trong tuần

5 ngành diễn biến tích cực nhất	Thay đổi (%)	Mã tiêu biểu
Truyền thông	4.2%	ADG, YEG
Hóa chất	2.1%	DPM, DCM
Dịch vụ tài chính	2.0%	VCI, VND
Điện, nước & xăng dầu khí đốt	1.6%	GAS, TMP
Hàng & Dịch vụ Công nghiệp	1.6%	LGC, REE

5 ngành diễn biến tiêu cực nhất	Thay đổi (%)	Mã tiêu biểu
Bán lẻ	-1.6%	MWG, DGW
Thực phẩm và đồ uống	-1.3%	MSN, SAB
Y tế	-0.3%	DHG, DMC
Du lịch và Giải trí	-0.2%	HVN, HOT
Bất động sản	-0.2%	VHM, VIC

Nguồn: FiinPro, KB Securities Vietnam

Nhóm ngành – Top 5 tăng/giảm trong tháng

5 ngành diễn biến tích cực nhất	Thay đổi (%)	Mã tiêu biểu
Điện, nước & xăng dầu khí đốt	22.5%	GAS, POW
Tài nguyên Cơ bản	11.5%	HPG, NKG
Dầu khí	11.5%	PLX, PVD
Bảo hiểm	9.8%	BVH, MIG
Hàng cá nhân & Gia dụng	6.5%	PNJ, TCM

5 ngành diễn biến tiêu cực nhất	Thay đổi (%)	Mã tiêu biểu
Y tế	-1.2%	DHG, VMD
Thực phẩm và đồ uống	0.4%	MSN, HNG
Ngân hàng	0.5%	VCB, CTG
Dịch vụ tài chính	0.8%	SSI, APG
Ô tô và phụ tùng	0.9%	TCH, DRC

Nguồn: FiinPro, KB Securities Vietnam

Việt Nam – Cổ phiếu tiêu biểu

Ngành	Mã	Tên công ty	Giá bán	Vốn hóa thị trường (VND tỷ, USDmn)	GTGD (VND tỷ, USDmn)	Room còn lại (%,-1d)	P/E (X)		EPS CAGR (%)	ROE (%)		P/B (X)		Biến động (%)			
							20E	21E		20E	21E	20E	21E	1D	1W	1M	YTD
Bất Động Sản	VIC	VINGROUP JSC	97,778	372,067 (16,170)	220,011 (9.7)	22.5	61.4	59.0	14.7	4.1	5.7	3.8	3.6	-0.2	-0.5	6.5	-3.9
	VHM	VINHOMES JSC	79,385	339,478 (14,753)	429,149 (18.9)	26.6	9.9	9.3	35.9	32.1	27.1	2.8	2.2	0.6	-1.9	-2.2	15.3
	VRE	VINCOM RETAIL JS	34,850	79,190 (3,442)	137,272 (6.0)	17.8	27.4	19.0	-7.6	6.8	10.4	2.3	2.2	-1.6	-1.6	3.8	-3.5
	NVL	NO VA LAND INVES	60,068	86,712 (3,768)	223,552 (9.8)	31.3	35.4	18.9	6.7	19.4	17.4	4.3	3.4	0.9	-0.4	-0.6	113.3
	KDH	KHANG DIEN HOUSE	31,182	19,167 (833)	109,957 (4.8)	11.6	26.6	19.6	18.0	12.3	14.4	3.0	2.6	0.6	2.3	6.1	67.3
	DXG	DAT XANH GROUP	21,130	12,594 (547)	102,079 (4.5)	13.9	12.2	9.0	-	16.3	18.5	1.8	1.5	0.0	-1.4	11.2	54.3
Ngân hàng	VCB	BANK FOR FOREIGN	102,000	378,305 (16,441)	87,960 (3.9)	6.3	18.2	14.2	11.7	19.7	20.1	3.1	2.5	0.4	-0.6	-0.8	-1.5
	BID	BANK FOR INVESTM	43,400	174,556 (7,586)	54,235 (2.4)	12.7	17.3	12.3	-5.3	13.2	16.8	1.8	1.8	1.9	-0.5	0.1	-16.4
	TCB	VIETNAM TECHNOLO	38,900	136,341 (5,925)	521,463 (22.9)	0.0	11.0	9.2	14.3	20.4	20.2	2.0	1.7	-0.4	-0.6	5.9	67.3
	CTG	VIETNAM JS COMM	28,512	137,021 (5,955)	278,802 (12.3)	1.4	10.6	8.0	61.1	18.3	20.5	1.3	1.1	0.3	-1.6	-4.7	13.2
	VPB	VIETNAM PROSPERI	22,944	101,381 (4,406)	455,874 (20.0)	0.0	13.4	11.4	18.8	18.5	16.6	2.2	1.9	0.3	4.9	3.4	113.2
	MBB	MILITARY COMMERC	19,407	73,327 (3,187)	326,392 (14.3)	0.0	8.8	7.2	14.6	22.1	22.3	1.6	1.3	-0.7	-1.9	1.3	67.1
	HDB	HDBANK	20,400	40,641 (1,766)	53,419 (2.3)	4.2	9.3	8.1	23.3	22.2	21.5	1.7	-	-1.0	-0.4	0.0	33.9
	STB	SACOMBANK	18,600	33,548 (1,458)	345,120 (15.2)	14.0	18.0	13.2	26.5	10.3	12.6	1.4	1.3	-2.6	-1.5	-2.2	55.0
	TPB	TIEN PHONG COMME	27,850	28,732 (1,249)	293,153 (12.9)	0.0	10.2	8.6	37.5	22.6	20.3	2.0	1.6	-0.2	2.8	7.6	63.8
EIB	VIETNAM EXPORT-I	18,500	22,745 (988)	8,751 (0.4)	0.2	-	-	27.3	-	-	-	-	2.2	2.2	-8.8	23.1	
Bảo hiểm	BVH	BAO VIET HOLDING	61,900	45,950 (1,997)	106,022 (4.7)	21.0	27.6	24.9	15.8	8.2	8.6	2.1	2.0	3.0	-0.8	14.6	-7.0
	BMI	BAOMINH INSURANC	22,250	2,439 (106)	40,332 (1.8)	14.2	17.0	17.6	9.1	12.0	12.0	1.9	1.7	4.3	1.5	11.4	61.0
Chứng khoán	SSI	SSI SECURITIES C	21,998	19,947 (867)	325,657 (14.3)	55.4	15.7	14.1	-3.2	17.3	17.7	-	-	0.1	-1.2	-4.9	87.1
	VCI	VIET CAPITAL SEC	27,500	9,108 (396)	250,042 (11.0)	71.9	-	-	-4.0	-	-	-	-	1.1	5.2	2.2	123.0
	HCM	HO CHI MINH CITY	22,265	8,907 (387)	210,714 (9.3)	52.4	-	-	-25.5	-	-	-	-	0.8	1.2	-4.9	62.7
	VND	VNDIRECT SECURIT	17,211	5,734 (249)	298,372 (13.1)	27.2	11.7	19.9	36.3	-	-	3.9	3.6	0.9	3.3	-1.3	185.5
Hàng tiêu dùng thiết yếu	VNM	VIET NAM DAIRY P	109,000	227,805 (9,900)	329,121 (14.5)	42.1	19.0	17.6	4.0	32.8	34.1	5.8	5.5	0.6	-0.1	4.4	-17.0
	SAB	SAIGON BEER ALCO	192,500	123,447 (5,365)	17,399 (0.8)	36.9	23.7	19.7	7.3	21.2	23.0	4.6	4.0	-0.9	-2.8	-1.6	-18.7
	MSN	MASAN GROUP CORP	95,100	111,712 (4,855)	127,707 (5.6)	16.5	49.2	28.6	-51.9	17.5	22.8	8.5	6.6	-1.4	-3.1	-3.4	58.6
HNG	HOANG ANH GIA LA	12,450	13,801 (600)	50,025 (2.2)	48.8	-	-	-	-	-	-	-	-	-1.9	-1.2	-2.1	-49.1
Công nghiệp (vận tải)	VJC	VIETJET AVIATION	131,800	69,042 (3,001)	110,508 (4.9)	11.0	-	37.9	-88.5	0.4	16.2	-	-	3.0	2.0	8.2	8.2
	GMD	GEMADEPT CORP	33,100	9,976 (434)	159,836 (7.0)	10.8	29.6	20.1	-57.0	9.4	12.9	2.5	2.3	0.0	2.0	-2.1	58.0
	CII	HO CHI MINH CITY	22,600	5,398 (235)	66,167 (2.9)	38.4	35.6	11.3	65.7	3.1	8.4	1.1	1.1	0.0	0.8	6.7	-10.7
Công nghiệp (Tư bản)	ROS	FLC FAROS CONSTR	3,670	2,083 (091)	69,880 (3.1)	46.4	-	-	-92.4	-	-	-	-	0.7	-3.5	5.0	116.6
	GEX	GELEX GROUP JSC	17,224	10,411 (452)	120,294 (5.3)	37.7	-	-	-13.2	12.1	12.7	-	-	-1.8	-1.4	-2.0	33.8
	CTD	COTECCONS CONSTR	73,200	5,438 (236)	17,939 (0.8)	3.6	34.7	16.9	-52.4	1.8	3.7	0.6	0.6	0.0	-1.9	-0.1	-12.2
	REE	REE	59,600	18,419 (800)	59,182 (2.6)	0.0	14.1	11.8	-4.5	13.2	14.1	1.7	1.7	1.1	3.3	11.8	52.8

Nguồn: Bloomberg, KB Securities Vietnam

Việt Nam – Cổ phiếu tiêu biểu

Ngành	Mã	Tên công ty	Giá bán	Vốn hóa thị trường (VND tỷ, USDmn)	GTGD (VND triệu, USDmn)	Room còn lại (%,-1d)	P/E (X)		EPS CAGR (%)	ROE (%)		P/B (X)		Biến động (%)			
							20E	21E		20E	21E	20E	21E	1D	1W	1M	YTD
Tiện ích	GAS	PETROVIETNAM GAS	90,100	172,447 (7,494)	220,904 (9.7)	46.1	24.1	19.8	-17.5	18.4	20.9	4.4	4.0	-1.7	2.2	24.6	32.2
	NT2	PETROVIETNAM NHO	22,850	6,578 (286)	28,361 (1.2)	31.4	16.7	12.4	-10.5	11.1	13.6	1.6	1.6	1.1	2.0	6.1	-8.7
	PPC	PHA LAI THERMAL	26,200	8,400 (365)	12,201 (0.5)	34.1	17.8	10.6	-5.1	7.9	13.9	1.5	1.4	0.7	-1.9	-4.4	-6.1
Nguyên vật liệu	HPG	HOA PHAT GRP JSC	32,481	145,287 (6,314)	1,355,239 (59.5)	18.0	8.2	8.3	21.9	40.2	29.4	2.7	2.0	-1.2	0.4	10.4	86.3
	DPM	PETROVIETNAM FER	17,400	6,809 (296)	280,661 (12.3)	36.5	14.9	19.4	-0.5	15.1	10.6	2.0	1.9	6.7	15.7	24.1	135.6
	DCM	PETRO CA MAU FER	13,650	7,226 (314)	168,186 (7.4)	46.5	21.7	20.4	-4.5	13.3	13.6	2.6	2.4	4.5	11.9	29.7	132.1
	HSG	HOA SEN GROUP	22,636	11,063 (481)	517,464 (22.7)	38.9	5.8	8.0	67.9	47.7	26.8	2.2	1.7	-1.1	2.0	4.9	144.8
	AAA	AN PHAT BIOPLAST	12,864	3,138 (136)	86,740 (3.8)	97.2	-	-	17.2	-	-	-	-	-0.3	-0.9	-2.7	23.0
Năng lượng	PLX	VIETNAM NATIONAL	56,100	68,375 (2,972)	90,448 (4.0)	4.6	18.7	16.4	-51.0	16.0	16.1	-	-	0.7	-0.4	8.1	0.4
	PVD	PETROVIETNAM DRI	23,400	9,854 (428)	234,037 (10.3)	39.9	301.1	41.3	-11.9	0.2	2.2	0.8	0.7	-0.8	3.8	26.3	58.6
	PVT	PETROVIET TRANSP	17,900	5,793 (252)	144,234 (6.3)	35.9	11.5	10.5	1.2	14.7	13.8	1.5	1.4	-2.8	-0.8	-1.2	75.0
Hàng tiêu dùng không thiết yếu	MWG	MOBILE WORLD INV	93,000	65,024 (2,826)	204,144 (9.0)	0.0	19.2	14.9	13.7	24.5	27.4	4.3	3.7	-0.8	-1.8	5.4	63.6
	PNJ	PHU NHUAN JEWELR	87,500	19,895 (865)	55,976 (2.5)	0.0	20.8	16.5	2.4	20.2	23.4	3.8	3.3	-1.0	-2.0	5.9	21.0
	YEG	YEAH1 GROUP CORP	40,300	1,261 (055)	2,535 (0.1)	70.6	-	-	-	-	-	-	-	1.0	0.7	-1.3	-66.6
	FRT	FPT DIGITAL RETA	28,200	2,227 (097)	76,552 (3.4)	30.3	38.7	24.1	-75.2	8.0	12.1	3.0	2.8	-0.5	-1.3	-0.1	46.7
	PHR	PHUOC HOA RUBBER	61,900	8,387 (365)	25,453 (1.1)	34.6	17.2	9.6	41.2	13.8	26.3	2.2	2.2	-1.5	1.3	0.6	-14.1
Chăm sóc sức khỏe	DHG	DHG PHARMACEUTIC	100,300	13,114 (570)	2,073 (0.1)	45.4	17.3	16.3	10.7	20.3	20.3	3.3	3.0	-0.5	-0.9	-4.7	-6.3
	PME	PYMEPHARCO JSC	80,200	6,016 (261)	043 (0.0)	11.7	-	-	1.6	-	-	-	-	0.0	0.0	1.9	7.8
IT	FPT	FPT CORP	68,000	61,301 (2,664)	197,777 (8.7)	0.0	21.9	18.6	15.5	24.3	25.3	4.6	4.2	-0.4	-0.4	3.0	91.9

Nguồn: Bloomberg, KB Securities Vietnam

KHỐI PHÂN TÍCH CÔNG TY CHỨNG KHOÁN KB VIỆT NAM

Nguyễn Xuân Bình
Giám đốc Khối Phân tích
binhnx@kbsec.com.vn

Phân tích Doanh nghiệp

Dương Đức Hiếu
Giám đốc Phân tích Doanh nghiệp
hieudd@kbsec.com.vn

Nguyễn Anh Tùng
Chuyên viên cao cấp – Tài chính & Công nghệ
tungna@kbsec.com.vn

Phạm Hoàng Bảo Nga
Chuyên viên cao cấp – Bất động sản nhà ở
ngaphb@kbsec.com.vn

Lê Anh Tùng
Chuyên viên cao cấp – Dầu Khí & Ngân hàng
tungla@kbsec.com.vn

Nguyễn Ngọc Hiếu
Chuyên viên phân tích – Năng lượng & Vật liệu xây dựng
hieunn@kbsec.com.vn

Phạm Nhật Anh
Chuyên viên phân tích – Bất động sản công nghiệp & Logistics
anhpn@kbsec.com.vn

Lương Ngọc Tuấn Dũng
Chuyên viên phân tích – Bán lẻ & Hàng tiêu dùng
dunglnt@kbsec.com.vn

Khối Phân tích
research@kbsec.com.vn

Phân tích Vĩ mô & Chiến lược đầu tư

Trần Đức Anh
Giám đốc Vĩ mô & Chiến lược Đầu tư
anhtd@kbsec.com.vn

Lê Hạnh Quyên
Chuyên viên phân tích – Vĩ mô & Ngân hàng
quyenlh@kbsec.com.vn

Thái Hữu Công
Chuyên viên phân tích – Chiến lược & Cổ phiếu Mid cap
congth@kbsec.com.vn

Trần Thị Phương Anh
Chuyên viên phân tích – Chiến lược & Cổ phiếu Mid cap
anhhttp@kbsec.com.vn

Bộ phận Hỗ trợ

Nguyễn Cẩm Thơ
Chuyên viên hỗ trợ
thonc@kbsec.com.vn

Nguyễn Thị Hương
Chuyên viên hỗ trợ
huongnt3@kbsec.com.vn

CTCP CHỨNG KHOÁN KB VIỆT NAM (KBSV)

Trụ sở chính:

Địa chỉ: Tầng G, tầng M, tầng 2 và 7, Tòa nhà Sky City số 88 Láng Hạ, Đống Đa, Hà Nội
Điện thoại: (+84) 24 7303 5333 - Fax: (+84) 24 3776 5928

Chi nhánh Hà Nội:

Địa chỉ: Tầng 1, Tòa nhà VP, số 5 Điện Biên Phủ, Quận Ba Đình, Hà Nội
Điện thoại: (+84) 24 7305 3335 - Fax: (+84) 24 3822 3131

Chi nhánh Hồ Chí Minh:

Địa chỉ: Tầng 2, TNR Tower Nguyễn Công Trứ, 180-192 Nguyễn Trứ, Q1, TP Hồ Chí Minh
Điện thoại: (+84) 28 7303 5333 - Fax: (+84) 28 3914 1969

Chi nhánh Sài Gòn:

Địa chỉ: Tầng 1, Saigon Trade Center, 37 Tôn Đức Thắng, Phường Bến Nghé, Q1, Hồ Chí Minh
Điện thoại: (+84) 28 7306 3338 - Fax: (+84) 28 3910 1611

LIÊN HỆ

Trung Tâm Khách hàng Tổ chức: (+84) 28 7303 5333 – Ext: 2656

Trung Tâm Khách hàng Cá nhân: (+84) 24 7303 5333 – Ext: 2276

Email: ccc@kbsec.com.vn

Website: www.kbsec.com.vn

Hệ thống khuyến nghị

Hệ thống khuyến nghị đầu tư cổ phiếu

(dựa trên kỳ vọng tăng giá tuyệt đối trong 6 tháng tới)

Mua:	Nắm giữ:	Bán:
+15% hoặc cao hơn	trong khoảng +15% và -15%	-15% hoặc thấp hơn

Hệ thống khuyến nghị đầu tư ngành

(dựa trên kỳ vọng tăng giá tuyệt đối trong 6 tháng tới)

Khả quan:	Trung lập:	Kém khả quan:
Vượt trội hơn thị trường	Phù hợp thị trường	Kém hơn thị trường

Ý kiến trong báo cáo này phản ánh đánh giá chuyên môn của (các) chuyên viên phân tích kể từ ngày phát hành và dựa trên thông tin và dữ liệu thu được từ các nguồn mà KBSV cho là đáng tin cậy. KBSV không tuyên bố rằng thông tin và dữ liệu là chính xác hoặc đầy đủ và các quan điểm được trình bày trong báo cáo này có thể thay đổi mà không cần thông báo trước. Khách hàng nên độc lập xem xét các trường hợp và mục tiêu cụ thể của riêng mình và tự chịu trách nhiệm về các quyết định đầu tư của mình và chúng tôi sẽ không có trách nhiệm đối với các khoản đầu tư hoặc kết quả của chúng. Những tài liệu này là bản quyền của KBSV và không được sao chép, phân phối lại hoặc sửa đổi mà không có sự đồng ý trước bằng văn bản của KBSV. Nhận xét và quan điểm trong báo cáo này có tính chất chung và chỉ nhằm mục đích tham khảo và không được phép sử dụng cho bất kỳ mục đích nào khác.

